

AADS

Official distributors of modified Jeep vehicles
to government organisations

Distribuidores oficiales de vehículos Jeep modificados
a organizaciones gubernamentales

Distributeurs officiels de véhicules Jeep modifiés
pour les organisations gouvernementales

aads-gib.com



The Company

As part of an International Automotive Group of companies with 95 years of experience in the automotive industry, AADS is an authorised Jeep distributor that provides automotive solutions specialising in vehicle conversions and occupant protection. Our automotive solutions and full life cycle support services are deployed worldwide. Threats and ever-changing environments are at the forefront of our thinking when engineering solutions to protect and support those to succeed in their missions.

Empresa

Como parte de un grupo internacional de empresas con 95 años de experiencia en la industria automovilística, AADS es un distribuidor aprobado de Stellantis que brinda soluciones automotrices que se especializan en conversiones de vehículos y protección de ocupantes. Nuestras soluciones y servicios de soporte de ciclo de vida completo se implementan en todo el mundo. Las amenazas y los entornos en constante cambio están a la vanguardia de nuestro pensamiento a la hora de diseñar soluciones para la protección y el apoyo con el fin de que las misiones sean exitosas.

L'entreprise

Faisant partie d'un groupe international de sociétés ayant 95 ans d'expérience dans l'industrie automobile, AADS est un distributeur agréé Jeep qui fournit des solutions automobiles spécialisées dans la transformation des véhicules et la protection des occupants. Nos solutions automobiles et nos services de support du cycle de vie complet sont déployés dans le monde entier. Les menaces et les environnements en constante évolution sont au premier plan de notre réflexion lorsque nous concevons des solutions pour protéger et aider les personnes à réussir leurs missions.





Our Customers

AADS have delivered vehicles to South America, North Africa, the Middle East, and Asia. AADS support government organisations through peacekeeping efforts, through anti-terrorism, counter-narcotics, border and coastguard operations, to make the world a safer place. As part of the product life-cycle support, AADS are able to offer official Jeep parts packages, along with training courses, conducted by our qualified Jeep instructors, to improve the longevity of your fleet of vehicles.

Nuestros Clientes

AADS ha entregado vehículos a América del Sur, África del Norte, Oriente Medio y Asia. Apoyando a las organizaciones gubernamentales en sus misiones para hacer que el mundo sea más seguro a través de operaciones de mantenimiento de la paz, antiterrorismo, antinarcoóticos, fronteras y guardacostas. Como parte del soporte del ciclo de vida, AADS puede ofrecer paquetes de repuestos originales de Mopar junto con cursos de formación, realizados por nuestros instructores cualificados, para mejorar la longevidad de su flota de vehículos.

Nos clients

AADS a livré des véhicules en Amérique du Sud, en Afrique du Nord, au Moyen-Orient et en Asie. AADS soutient des organisations gouvernementales dans le cadre d'efforts de maintien de la paix, de lutte contre le terrorisme, de lutte contre les stupéfiants, d'opérations aux frontières et de garde-côtes, afin de rendre le monde plus sûr. Dans le cadre du soutien du cycle de vie des produits, AADS est en mesure de proposer des packs de pièces détachées officielles Jeep, ainsi que des cours de formation, dispensés par nos instructeurs Jeep qualifiés, afin d'améliorer la longévité de votre flotte de véhicules.





Production

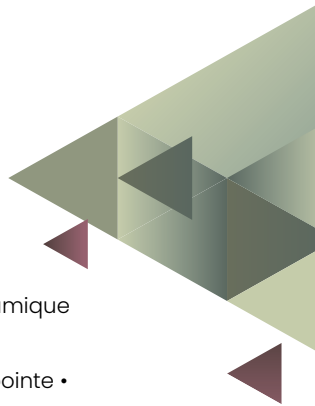
- Enhancing all aspects of vehicle dynamics and aesthetics •
- State of the art sand-blasting and painting facilities •
- Manufacturing bespoke parts according to your mission requirements •

Producción

- Mejorar todos los aspectos de la dinámica y la estética del vehículo •
- Instalaciones de arenado y pintura de última generación •
- Fabricación de piezas a medida según los requisitos de su misión •

Production

- Amélioration de tous les aspects de la dynamique et de l'esthétique des véhicules •
- Installations de sablage et de peinture de pointe •
- Fabrication de pièces sur mesure en fonction des exigences de votre mission •





Engineering

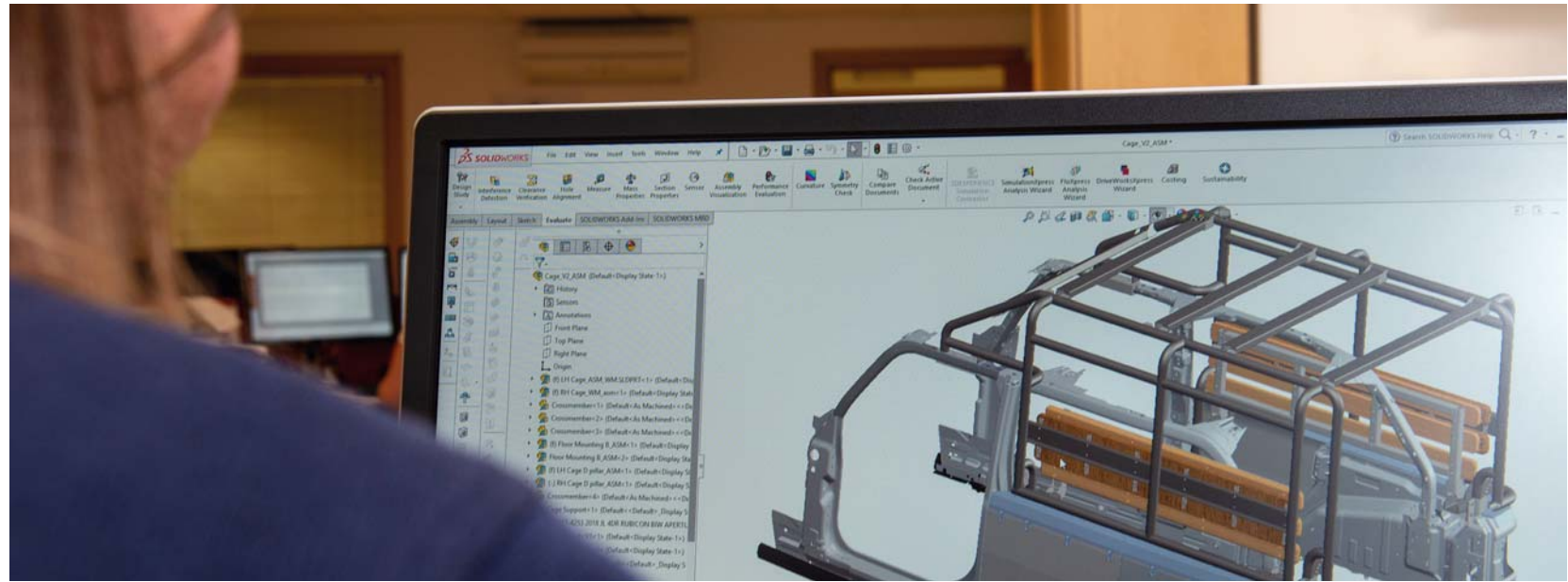
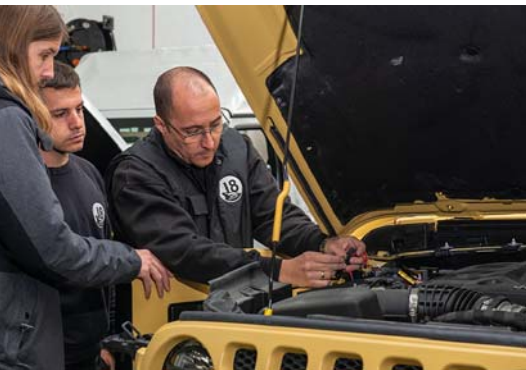
Focused on the design for our customer's needs, we have the capabilities to transform concepts into reality. By implementing strict engineering procedures and manufacturing techniques, we ensure a high-quality product which is specific to the requirements of the mission set by the end-user. AADS facilitates bespoke one-off solutions through to high-volume production runs.

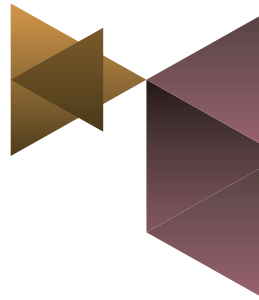
Ingeniería

Enfocados en el diseño a la medida de las necesidades de nuestros clientes, tenemos la capacidad de transformar ideas en realidad. Mediante la aplicación de estrictos procedimientos de ingeniería y técnicas de fabricación, garantizamos un producto de alta calidad que es específico para los requisitos de la misión establecida por el usuario final. AADS facilita soluciones únicas a medida incluso en series de producción de alto volumen.

Ingénierie

Axés sur la conception pour les besoins de nos clients, nous avons les capacités de transformer les idées en réalité. En appliquant des procédures d'ingénierie et des techniques de fabrication strictes, nous garantissons un produit de haute qualité qui est spécifique aux exigences de mission énoncées par l'utilisateur final. L'AADS facilite la mise en place de solutions personnalisées uniques, même pour les productions en grande série.





Logistics

AADS have a specialised logistics team with over 80 years of experience in shipping vehicles and parts packages to many destinations worldwide.

AADS can provide various methods of transport; by road, by air, RORO or containerised shipping, a solution that suits the customers' requirements.

AADS have developed partnerships with some of the world's leading freight companies including Maersk, MSC, Safmarine and ScanGlobal.

Having worked with many NATO and the US DoD contracts, our Compliance Team is proficient in all aspects of ITAR and export compliance.

Logística

AADS cuenta con un equipo de logística especializado con más de 80 años de experiencia en el envío de vehículos y paquetes de piezas a gran variedad de destinos a nivel mundial.

AADS puede proporcionar varios métodos de transporte, por carretera, aéreo, RORO o mediante contenedores; adaptándose así a los requisitos del cliente.

AADS ha desarrollado asociaciones con algunas de las principales empresas de transporte de mercancías del mundo, incluidas Maersk, MSC, Safmarine y ScanGlobal.

Habiendo trabajado con muchos contratos de la OTAN y el Departamento de Defensa de EE. UU., nuestro equipo de cumplimiento es competente en todos los aspectos del cumplimiento de ITAR y exportación.

Logistique

AADS dispose d'une équipe logistique spécialisée fort de plus de 80 ans d'expérience dans l'expédition de véhicules et de kits de pièces détachées vers de nombreuses destinations dans le monde entier.

AADS peut fournir différentes méthodes de transport : routier, par voie aérienne, par transport RORO ou par transport conteneurisé, une solution qui répond aux besoins des clients.

AADS a développé des relations avec certaines des plus grandes compagnies de fret au monde, notamment Maersk, MSC, Safmarine et ScanGlobal.

Ayant travaillé sur de nombreux contrats de l'OTAN et du ministère américain de la défense, notre équipe chargée de la Conformité maîtrise tous les aspects de la conformité ITAR et des exportations.





After Sales

Our Full life-cycle support provides our customers with peace-of-mind. Should your vehicle encounter any technical issues, AADS are able to provide additional services with After Sales support and Technical Training solutions worldwide.

Our After Sales support and warranty services are provided by AADS partners via in-country official Jeep dealers, a reputable service centre or deploying our technical specialist.

Post-Venta

El soporte completo del ciclo de vida proporciona tranquilidad a nuestros clientes. Si su vehículo presenta algún problema técnico durante la misión, AADS puede proporcionar servicios adicionales con soporte postventa y soluciones de capacitación técnica en todo el mundo.

Nuestros servicios de garantía y soporte postventa son proporcionados por socios de AADS a través de concesionarios Jeep oficiales en el país, un centro de servicio acreditado o nuestro especialista técnico.

Après-vente

Notre assistance sur l'ensemble du cycle de vie assure la tranquillité d'esprit de nos clients. Si votre véhicule rencontre des problèmes au niveau technique, AADS est en mesure de fournir des services supplémentaires, avec un support après-vente et des solutions de formation technique dans le monde entier

Nos services d'assistance après-vente et de garantie sont fournis par les partenaires d'AADS par l'intermédiaire des concessionnaires officiels Jeep du pays, d'un centre de service accrédité ou de notre spécialiste technique.





INVESTORS IN PEOPLE™
We invest in people Platinum

INVESTORS IN PEOPLE™
We invest in wellbeing



Quality Assurance

It is our ambition to become the most admired company in every market we operate. High standards of quality assurance throughout every aspect of the AADS business is important to us whether we are talking about our people, our processes or our products.

Since 2007, our parent company has been awarded the Investors in People (IIP) award, showing our commitment to the development and well-being of our people.

AADS operates under a comprehensive Business Management System, certified to the ISO 9001:2015 encompassing design, modification and supply of vehicles. AADS have also been awarded the Environmental Business System ISO 14001:2015 standard which recognises our efforts to reduce our impact on the environment.

Garantía de calidad

Nuestra ambición es convertirnos en la empresa más admirada en todos los mercados en los que operamos. Los altos estándares de garantía de calidad en todos los aspectos del negocio de AADS son importantes para nosotros, ya sea en relación a nuestra gente, nuestros procesos o nuestros productos.

En 2007, nuestra empresa matriz recibió el premio Investors in People (IIP) Gold, mostrando nuestro compromiso con el desarrollo y bienestar de nuestra empleados.

AADS opera bajo un Sistema de Gestión Empresarial integral, certificado según la norma ISO 9001:2015 que abarca tanto el diseño, la modificación como el suministro de vehículos. AADS también ha sido galardonada con la norma Environmental Business System ISO 14001:2015 que reconoce nuestros esfuerzos para reducir nuestro impacto en el medio ambiente.

Assurance qualité

Notre ambition est de devenir l'entreprise la plus admirée sur tous les marchés où nous sommes présents. Des normes élevées d'assurance qualité dans tous les aspects des activités d'AADS sont importantes pour nous, qu'il s'agisse de notre personnel, de nos processus ou de nos produits.

En 2007, notre société mère avait obtenu la certification Or d'Investors in People (IIP), ce qui montre notre engagement envers le développement et le bien-être de notre personnel.

AADS opère dans le cadre d'un Système de Gestion d'Entreprise complet, certifié selon la norme ISO 9001:2015 couvrant la conception, la modification et la fourniture de véhicules. AADS a également obtenu la certification ISO 14001:2015 du Système de Gestion Environnementale, qui reconnaît nos efforts pour réduire notre impact sur l'environnement.





Training

With over 45 years of experience, our in-house qualified course instructors are able to provide Driving, Fleet Management, Workshop and Maintenance Training programs. These programs are designed to improve driving skills and technical knowledge of your operatives and decreasing the MDBF (Mean Distance Between Failure) status, helping you to reduce service costs and complete your operations.

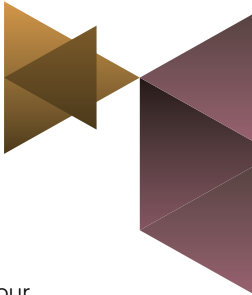
Formación

Con más de 45 años de experiencia, nuestros instructores están cualificados para llevar a cabo programas de formación de conducción, administración de flotas, talleres y mantenimiento. Estos programas están diseñados para mejorar las habilidades operativas y el conocimiento técnico de sus operarios y disminuir el estado VOR (vehículo fuera de la carretera), ayudándole a reducir los costos de servicio y completar sus misiones.

Entraînement

Avec plus de 45 ans d'expérience, nos instructeurs qualifiés en interne sont en mesure de fournir des programmes de formation à la conduite, à la gestion de flotte, aux ateliers et à la maintenance. Ces programmes sont conçus pour améliorer les compétences de conduite et les connaissances techniques de vos employés et pour réduire la distance moyenne entre les pannes (MDBF), ce qui vous permet de réduire les coûts de service et de mener à bien vos opérations.





Products

Technical packs are available to enhance the variants' capabilities for an added end-user experience.

Jeep vehicle variants such as;

- Modified Commercial •
- Light Patrol Vehicles •
- Armoured Vehicles •
- Troop Carriers •
- Command Vehicles •
- Utility Vehicles •
- Ambulances •

Productos

Los paquetes técnicos están disponibles para mejorar las capacidades de las variantes para una experiencia adicional para el usuario final.

Variantes de vehículos Jeeps incluyen;

- Comerciales modificados •
- Vehículos de patrulla •
- Vehículos blindados •
- Transportes de tropas •
- Vehículo de mando •
- Vehículo Utilitario •
- Ambulancias •

Produits

Des packs techniques sont disponibles pour améliorer les capacités des variantes afin d'offrir une meilleure expérience à l'utilisateur final.

Variantes de véhicules Jeep telles que :

- Véhicules commerciaux modifiés •
- Véhicules légers de patrouille •
- Véhicules blindés •
- Véhicules de transport de troupes •
- Véhicules de commandement •
- Véhicules utilitaires •
- Ambulances •





Command Vehicle / Vehículo de Mando / Véhicule de Commandement



Light Patrol Vehicle / Vehículo de Patrullā / Véhicule légers de patrouille





Troop Carrier / Transporte de Tropas / Véhicule de transport de troupes



Utility / Utilitario / Véhicule utilitaire





Armoured Vehicle / Vehículo Blindado / Véhicule Blindé



Ambulance / Ambulancia / Ambulance





ENGINE / MOTOR / MOTEUR

2.0 Petrol Turbo
 2.0 Petrol Turbo **Hybrid**
 3.0 V6 Turbo Diesel
 Tank (litres) / Tanque (litros) / Réservoir (litres)
 Range / Autonomia / Autonomie (km's)
 Max speed / Velocidad máxima / Vitesse maximale (km/h)
 Transmisson / Transmisión / Transmission
 Low ratio / Relación baja / Rapport faible

	272 bhp = 62.5 kW / tonne	400 Nm = 200 Nm / litre
	272 bhp + 17.3 kWh = 87.5 kW/tonne	637 Nm = 318 Nm / litre
	260 bhp = 59.4 kW / tonne	650 Nm = 200 Nm / litre
	70 - 81	
	700 - 850	
	150	
	8 speed automatic / automática de 8 velocidades / automatique à 8 vitesses	
	3.73:1	

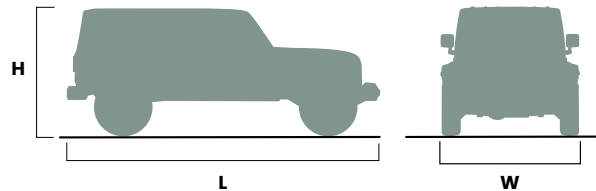
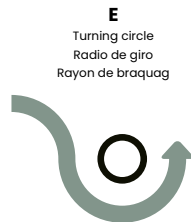
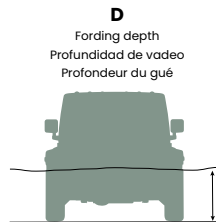
DIMENSIONS / DIMENSIONES / DIMENSIONS

L x W x H (mm)
 Ground clearance / Claridad del piso / Garde au sol (mm)
 Wheelbase / Batalla / Empattement (mm)
 Gross vehicle weight / Peso bruto del vehículo / Poids brut du véhicule (kg)
 Payload / Carga útil / Charge utile (kg)
 Towing weight-braked / Peso de remolque con freno / Poids de remorquage freiné (kg)
 Seating / Plazas / Places
 Doors / Puertas / Portes

4785 x 1885 x 1832	4850 x 1885 x 1995	4850 x 1885 x 2270	5550 x 1885 x 2200	5000 x 1885 x 2300	5550 x 1885 x 2200
237					
3008					
3200	3200	3200	3200	6500	3200
970	1000	970	1000	900	1040
2495	2495	2495	2495	2495	2495
5	4	8	5	5	3
5	5	3	5	5	3

PERFORMANCE / ACTUACIÓN / PERFORMANCE

A	41°					
B	22°					
C	35°	35°	35°	28.7°	35°	28.7°
D	760 mm					
E	5.9 m					





Command Vehicle
Vehículo de Mando
Véhicule de Commandement



Light Patrol Vehicle
Vehículo de Patrulla
Véhicule Léger de Patrouille



Troop Carrier
Transporte de Tropa
Véhicule de transport de troupes



Utility
Utilitario
Véhicules utilitaires



Armoured Vehicle
Vehículo Blindado
Véhicule Blindé



Ambulance
Ambulancia
Ambulance

STANDARD FEATURES

- Rear folding step •
- Under floor protection •
- MOPAR hard top •
- MOPAR soft top •
- Rear door release •
- Rear door handle •

- Rear folding step •
- Safety cage •
- Front /rear steel bumpers •
- Front nudge bar •
- Full underfloor protection •
- Rocker rails •
- Front/rear light protection •

- Rear folding step •
- Personnel cage •
- Soft top •
- Rear door release •
- Rear door handle •
- Rear lashing eyes •
- Flat floor Linex •
- Increased GVW •
- Grab handles x 6 •
- 3 seater bench x 2 •

- Rear folding step •
- Rear door release •
- Rear door handle •
- Rear lashing eyes •
- Flat floor Linex •
- Increased GVW •
- Internal safety cage •
- Extended chassis •

- Rear folding step •
- B6 suspension pack •
- Run flat system x 5 •
- Stainless steel brake lines •
- Window manual override •
- Armoured radiator grill •

- Rear folding step •
- Red cross stickers •
- Aluminum hard top •
- Emergency lightbar •
- IV track with bottle hooks •
- Patient attendant seat •
- Medical supplies cabinet •
- PA system •
- Wipe clean flooring •
- Folding stretcher •
- First aid kit •
- Extractor fan •
- Extended chassis •

CARACTERÍSTICAS ESTÁNDAR

- Escalón plegable trasero •
- Protección bajo el suelo •
- Techo blando MOPAR •
- Techo rígido MOPAR •
- Mecanismo de liberación de la puerta trasera •
- Manija de la puerta trasera •

- Escalón plegable trasero •
- Jaula de seguridad •
- Parachoques de acero delantero/trasero •
- Barra de empuje frontal •
- Protección completa bajo el suelo •
- Estriberas laterales •
- Protección de luz delantera/trasera •

- Escalón plegable trasero •
- Jaula de personal •
- Capota •
- Liberación de la puerta trasera •
- Manija de la puerta trasera •
- Argollas de amarre traseras •
- Piso plano Linex •
- Aumento del peso bruto vehicular •
- Asas de agarre x 6 •
- Banco de 3 plazas x 2 •

- Escalón plegable trasero •
- Liberación de la puerta trasera •
- Manija de la puerta trasera •
- Argollas de amarre traseras •
- Suelo falso Linex •
- Aumento del peso bruto vehicular •
- Jaula de seguridad interna •
- Chasis extendido •

- Escalón plegable trasero •
- Paquete de suspensión B6 •
- Ejecutar sistema plano x 5 •
- Latiguillo de freno de acero inoxidable •
- Anulación manual de ventana •
- Rejilla del radiador blindada •

- Escalón plegable trasero •
- Pegatinas de cruz roja •
- Techo duro de aluminio •
- Barra de luces de emergencia •
- Soporte de ganchos portasueros •
- Asiento del asistente del paciente •
- Armario de suministros médicos •
- Sistema PA •
- Suelo especial para ambulancias •
- Camilla plegable •
- Kit de primeros auxilios •
- Ventilador extractor •
- Chasis extendido •

CARACTÉRISTIQUES STANDARDS

- Marche arrière rabattable •
- Protection sous le sol •
- Toit rigide MOPAR •
- Capote MOPAR •
- Déverrouillage de la porte arrière •
- Poignée de porte arrière •

- Marchepied arrière rabattable •
- Cage de sécurité •
- Pare-chocs frontaux et postérieurs en acier •
- Barre de protection frontale •
- Protection située sous le plancher •
- marchepieds latéraux •
- Protection des feux frontaux •
- Protection des feux arrière •

- Marchepied arrière rabattable •
- Cage à personnel •
- Capote •
- Déverrouillage de la porte arrière •
- Poignée de la porte arrière •
- Point d'arrimage arrière •
- Linex à plancher plat •
- Augmentation du PBV •
- Poignées x 6 •
- Banquette 3 places x 2 •

- Marchepied arrière rabattable •
- Déverrouillage de la porte arrière •
- Poignée de la porte arrière •
- Point d'arrimage arrière •
- Linex à plancher plat •
- Augmentation du PBV •
- Cage de sécurité interne •
- Châssis allongé •

- Marchepied arrière rabattable •
- Pack suspension B6 •
- Système de roulage à plat x 5 •
- Câbles de frein en acier inoxydable •
- Commande manuelle des vitres •
- Grille de radiateur blindée •

- Marchepied arrière rabattable •
- Autocollants croix rouge •
- Toit rigide en aluminium •
- Barre d'éclairage d'urgence •
- Support pour crochets pour bouteilles •
- Siège pour accompagnateur de patient •
- Armoire à fournitures médicales •
- Système de sonorisation •
- Revêtement de sol spécial pour les ambulances •
- Civière pliante •
- Trousse de premiers secours •
- Ventilateur extracteur •
- Châssis allongé •

IVECO

CCM
MOTORCYCLES

Iveco Trucks

We provide a platform for all environments with solutions which fulfil commercial, civic support, logistical, aviation and tactical scenarios. Available conversions: personnel carrier, tactical pickup, ambulance, refuse truck, flatbed, fuel and water tankers.

Motorcycles

CCM motorcycles provide flexible mobility solutions to treacherous locations worldwide.

Camiones Iveco

Brindamos una plataforma para todos los entornos con soluciones que comprenden escenarios comerciales, de apoyo cívico, logísticos, de aviación y tácticos. Conversiones disponibles: Transporte de personal, Camioneta táctica, Ambulancia, Camión de basura, Plataforma, Camiones cisterna de combustible y agua.

Motos

Las motocicletas CCM brindan soluciones de movilidad flexibles a lugares complejos en todo el mundo.

Camions Iveco

Nous fournissons une plate-forme pour tous les environnements avec des solutions qui répondent aux besoins des scénarios commerciaux, civiques, logistiques, aériens et tactiques. Transformations disponibles : transport de personnel, pick-up tactique, ambulance, camion à ordures, camion à plateau, camion-citerne de carburant et camion-citerne d'eau.

Motos

Les motos CCM offrent des solutions de mobilité flexibles dans les zones les plus difficiles à traverser dans le monde entier.



AADS

PO Box 1147, 2nd Floor, 78 Queensway,
The Dockyard, Gibraltar, GX11 1AA
T: +350 225 05400
E: info@aads-gib.com

aads-gib.com